

# Colori disponibili - Available colours

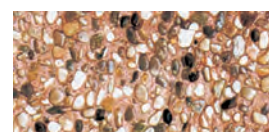
## GHIAIETTO LAVATO + FINITURA ACRILICA TRASPARENTE — WASHED FINE GRAVEL + CLEAR WATER-REPELLENT FINISH



1 - Grigio - Grey



2 - Bianco - White

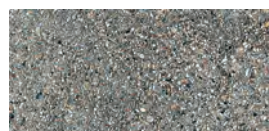


3 - Rosa Antico - Antique Pink



4 - Ocra Avorio - Ivory Ochre

## CEMENTO SABBIAIO + FINITURA ACRILICA TRASPARENTE — SAND-BLASTED CONCRETE + CLEAR WATER-REPELLENT FINISH



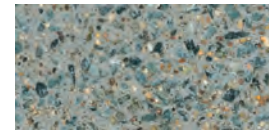
4/a - Sabbia - Sand



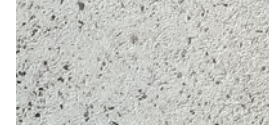
5/a - Cotto - Terracotta



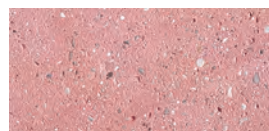
6/a - Porfido - Porphyry



17 - Verde Alpi - Alpi Green



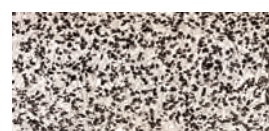
13 - Bianco Botticino - Botticino White



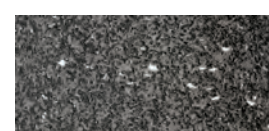
14 - Rosa Prun - Prun Pink



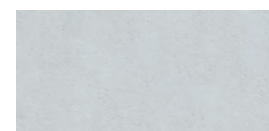
15 - Tufo - Tuff



16 - Granito - Granite



20 - Nero - Black



18S - Bianco ruvido - White rough finish

## RIVESTIMENTO ACRILICO COPRENTE — SOLID COLOUR ACRYLIC PAINT



7 - Beton - Concrete



8 - Rosso Mattone - Brick Red



9 - Avorio - Ivory

## RIVESTIMENTO METALSTONE + FINITURA ACRILICA TRASPARENTE METALSTONE SOLID COLOUR PAINT + CLEAR WATER-REPELLENT FINISH



21 - Bronzo - Bronze



22 - Rame - Copper



23 - Oro - Gold

### COLORI BASE BASIC COLOURS

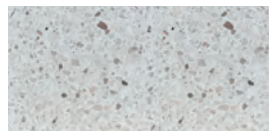


18 - Cemento bianco  
+ finitura acrilica trasparente  
Natural white concrete  
+ clear water repellent finish

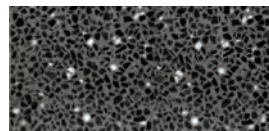


19 - Cemento grigio naturale  
Fair faced natural grey concrete

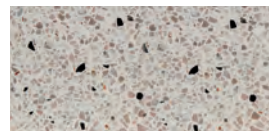
## PIETRA RICOSTRUITA (LEVIGATA) + FINITURA ACRILICA TRASPARENTE POLISHED RECONSTRUCTED STONE + CLEAR WATER-REPELLENT FINISH



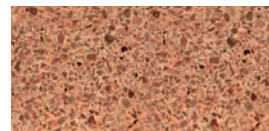
18P - Pietra bianco crema  
Creamy white stone



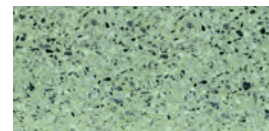
20P - Black stone - Pietra nera



24 - Pietra Bianca - White stone



25 - Pietra rosa - Pink stone



26 - Pietra verde - Green stone

Nella stampa su carta la tonalità dei colori non può essere riprodotta fedelmente. / Colours may not be perfectly reproduced in printing.

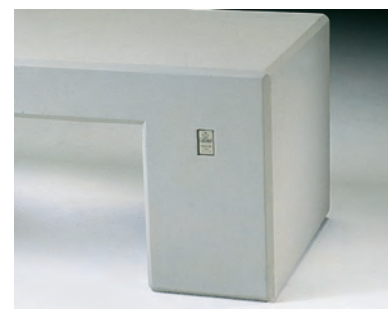
Le caratteristiche e i dati tecnici possono variare rispetto a quanto descritto nel presente catalogo. La Calzolari lavora costantemente al perfezionamento di tutti i modelli prodotti. Tutte le parti metalliche verniciate a forno sono realizzate in colore rosso (RAL 3000), verde (RAL 6005), nero (Ral 9005), grigio antracite (RAL 7016 per le parti in ghisa o alluminio) o grigio nero (RAL 7021) ed effetto corten su richiesta. Per colorazioni diverse contattare l'azienda. - Characteristics and technical features may vary from those described in this catalogue. Calzolari constantly seeks to achieve perfection in its products. All the powder coated metal parts are either red (RAL 3000), green (RAL 6005), black (Ral 9005), anthracite grey (RAL 7016 for cast iron and aluminium elements), black grey (RAL 7021) or painted with a weathering steel effect upon request. For other colours, please contact the company.



### Trattamento delle parti in legno Treatment of the wooden parts

**A**  
Il legno di pino nordico, conforme allo standard "FSC", viene impregnato sottovuoto in autoclave con sali minerali atossici, esenti da cromo e arsenico; questo trattamento garantisce una protezione permanente contro funghi, insetti, muffe e tutti i nemici biologici del legno. Swedish Pine wood, compliant with the "FSC" standard, is autoclave pressure impregnated with non-toxic mineral salts, free from chromium and arsenic; this treatment grants a permanent protection from fungi, mildew (mold) and all wood parasites.

**B**  
Il legno esotico viene sottoposto a un trattamento con impregnanti all'acqua per esterni, a causa delle naturali caratteristiche di resistenza, non subisce alcun trattamento se non una impregnazione e colorazione a pennello. Exotic wood, thanks to its natural resistance, it is only treated with water impregnating agents, specific for outdoor use, and subsequently brush painted.



### Finiture delle superfici su panchine monoblocco Surface finishings on benches in single piece

#### RIVESTIMENTO ACRILICO

Rivestimento acrilico protettivo coprente, dotato di elevata resistenza agli agenti atmosferici, protegge le superfici evitando la formazione di muffe, alghe e muschio. Impedisce la carbonatazione del calcestruzzo dovuta all'inquinamento ambientale.

#### ACRYLIC COATING

This finish is alkali resistant and highly protective against the most aggressive environments. It prevents carbonation as it has excellent resistance to carbon dioxide penetration. It works as self-cleaning sealant while also preventing the growth of algae, mildew, fungus and moss.

#### METALSTONE

Vedere a pag. 41 - See pag. 41



### Trattamento delle parti metalliche Treatment of metal parts

Per garantire una adeguata resistenza dei componenti metallici all'esterno vengono impiegati i seguenti trattamenti:

a) cataforesi: fondo protettivo applicato per elettrodeposizione catodica sui manufatti oppure primer epossidico in polvere termoidurente a base di zinco;

b) verniciatura a polveri poliesteri termoidurenti particolarmente studiate per manufatti destinati all'esterno.

È disponibile una dettagliata scheda tecnica che illustra le caratteristiche chimico-fisiche del tipo di verniciatura.

For assuring an adequate resistance of the metal components to the atmospheric agents, the following treatments are carried out:

a) cathaphoresis: protective finish applied through cathodic electroplating or zinc-based thermosetting epoxy priming;

b) painting with thermosetting polyester powder specific for outdoor use. Detailed technical sheet available, please enquire within.

### Garanzie

Gli standard prestazionali adottati garantiscono prodotti realizzati ai massimi livelli qualitativi. I nostri clienti sono tutelati sia dalle norme previste dal Sistema di Qualità ISO 9001:2008, che da una costante verifica delle materie prime, dei semilavorati e dei prodotti finiti prima di ciascuna consegna. Tutti i nostri prodotti, oltre ad essere garantiti per il periodo previsto dalla normativa vigente, sono coperti da polizza di assicurazione della responsabilità civile per danni subiti da terzi a causa di difetti di produzione.

### Consulenza

Avalendosi di una rete commerciale diffusa capillarmente sul territorio è possibile garantire in pochi giorni un sopralluogo che servirà al ns. Ufficio Vendite per elaborare preventivi mirati, partendo dalle esigenze del cliente. In molti casi l'offerta viene visualizzata mediante proposte grafiche dettagliate. Infine la nostra consulenza comprende anche la manutenzione e il rinnovo dei prodotti per garantirne la massima durata in condizioni ottimali di esercizio.

### Guarantees

Adopted performance standards assure top quality products. Our customers are protected both by the regulations provided for by ISO 9001:2008 Quality System and by a constant control of raw materials, semi-finished products and finished-products before each delivery. Further to the guarantee for the period of time fixed by the regulations in force, all our products are covered by a liability insurance policy concerning any possible damages suffered by third parties due to any eventual production faults.

### Sale and After-Sale Customer Care

Thanks to a wide national and international network of sales agents and representatives, Calzolari is able to provide quotations according to any customer requests. We are also able to produce detailed executive drawings for the client's final approval if needed and desired. Our after-sale customer care includes help on the maintenance of our products and the replacement of spare parts in order to guarantee a longer product life at the best possible conditions.

